

Orientações para Coleta e Envio de Material para Laboratório

COLETA DE SANGUE EM RATITAS

AVESTRUZ E EMAS

A coleta de sangue em avestruz (Ratitas) pode ser feita através das seguintes veias:

1) Jugular direita:

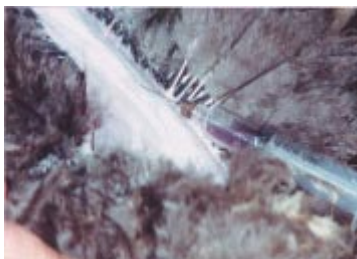


Vantagens: Bom calibre, ideal para quantidades maiores (mais de 5 ml).

Desvantagens: Difícil individualização em animais com menos de 1 mês, risco de punção de saco aéreo cervical.

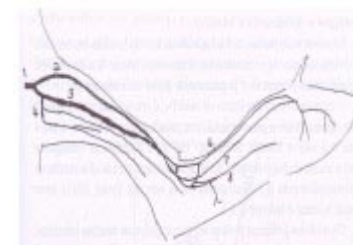


2) Braquiais:



Vantagens: Bom calibre; de fácil acesso na face medial.

Vantagens: A partir de 1 mês para pequenas quantidades de sangue.



3) Metatársicas mediais:

Bom calibre, mesmo em animais mais jovens.

Dificuldade de imobilização das patas, sobretudo em animais maiores.

Observações:

Utilizar Tubo de Coleta a Vácuo com EDTA (tampa roxa) para Sexagem e Tubo s/ Anticoagulante (tampa vermelha) para os demais exames. Usar de preferência agulhas de calibre 30x10. Sempre ter um ajudante para a contenção, para fazer um garrote e coleta de sangue eficientes.